



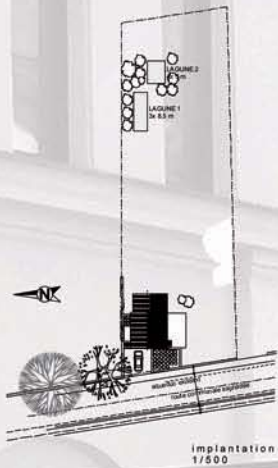
2ème PRIX

Maîtres d'ouvrage:

Laurence et Jean-Marc Henrion-De Fays

Auteur de projet: Geneviève Migeal (La Grange)

Localisation: Menugoutte (Herbeumont)



implantation
1/500

Contexte : habitation située au centre du hameau. Muret en pierre existant sur lequel s'implante le car-port.

Implantation : perpendiculaire à la rue, volume principal en léger retrait et reporté vers la limite nord de la parcelle afin de profiter au maximum du terrain au sud (lumière et vue). Terrasse protégée de la rue par le volume du car-port.

Plan : locaux de service regroupés au nord et pièces de vie au sud, largement ouvertes sur le jardin.

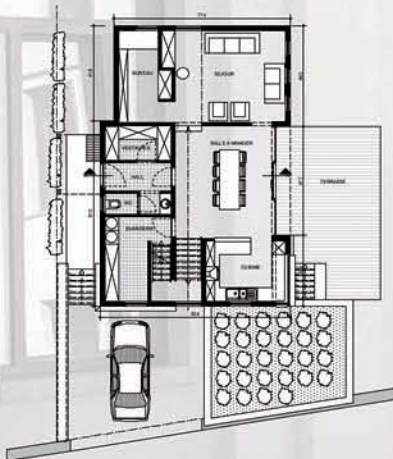
Volumétrie : simple et compacte. Petits décrochements pour prendre des vues et de la lumière, ou pour se protéger de la lumière du sud.

Matériaux : ossature bois; bardage en mélèze belge non traité et parement en pierre locale; ardoise naturelle en toiture; isolation des murs extérieurs en laine de chanvre, isolation des cloisons intérieures en argile et copeaux de bois; enduit intérieur à l'argile; parquet en frêne belge non traité.

Système de chauffage : poêle chaudière à bois et panneaux solaires thermiques. Ventilation mécanique contrôlée double flux avec récupération de chaleur.

Collecte des eaux de pluie (citerne de 10.000 litres). Traitement des eaux usées par lagunage.

Végétalisation des toitures plates (car-port et auvent d'entrée).



vue en plan - rez de chaussée
1/100

LA GRANGE

